

# Kci

Vol. 18

総合開発インフォメーション

■■NETIS 登録番号 SK-140008-A■■

## さんが 山河（河川護岸・道路擁壁兼用大型ブロック）

山河は河川護岸を構築する大型ブロックです。施工性の向上や周辺環境との調和、防災機能が期待できます。また、空積に対応、道路擁壁,ドレーン工に使用可能といった、何にでも使えるブロックです。



施工場所：大分県内（平成 24 年度施工）

## 特長

### 河川護岸の特長

#### 環境上の機能（周辺環境との調和）

●ポーラスコンクリートと石模様のテクスチャーにより、横断方向の生態系の連続性を確保できます。また、透水性・保水性を確保することで生物の生息・生育に適した湿潤状態の護岸を構築できます。

●階段状に構築することで植生および生物生息・生育空間のポットが設けられ、自然流下時の土砂堆積により水際での低草類の植生が可能となります。

また、素材をポーラスコンクリートとすることでポーラス空隙部分にコケ類が繁茂しやすくなり、食物連鎖による生物共生関係を支援します。



#### 防災機能

急勾配護岸でありながら、緊急避難時に子供でも避難できる壁面を構築できます。



#### 用途

河川護岸以外に、河川堤防用のドレーン工に最適な透水性堤脚保護製品として使用できます。

### 道路擁壁の特長

#### 植生部



植生部分を設けているため、以下の植物等を植生可能です。

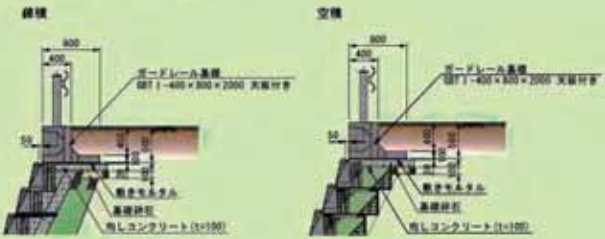
#### イワダレソウ



#### マンネングサ



#### ガードレール基礎部



## 明度



素材をポーラスコンクリートとし、石模様の目地を深くすることにより、明度を河川周辺環境明度の 6.0 以下に抑えることができます。

平均明度	4.0
証明書番号	0008号

(本社工場製造)

～「山河」施工例を紹介します～

■建設地：香川県内



施工概要

使用形式：道路擁壁 施工条件：練積



施工概要

使用形式：河川護岸 施工条件：練積

■建設地：大分県内



施工概要

使用形式：河川護岸 施工条件：練積

■建設地：香川県内



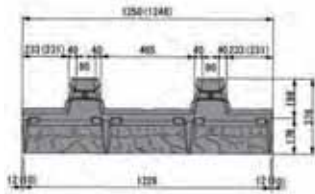
施工概要

使用形式：河川護岸 施工条件：練積

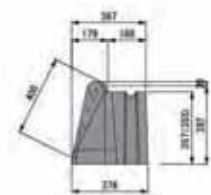
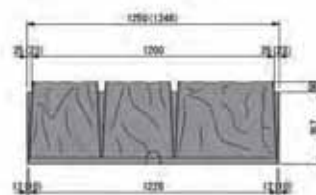
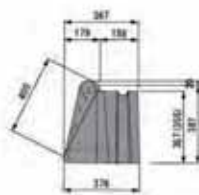
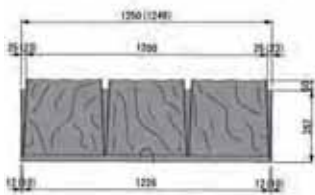
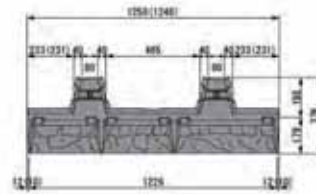
# 製品形状

## 単体図

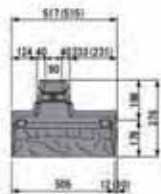
標準A



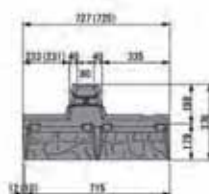
標準B



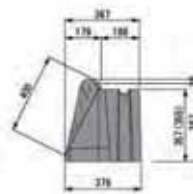
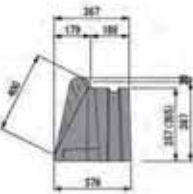
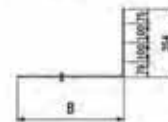
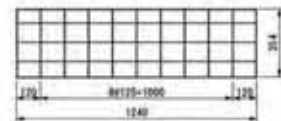
端部 I



端部 II



空積用L型金網



型式	高さH	控え長さB	長さL	参考質量(kg)
350型	354	443	1240	3.05
500型	354	683	1240	3.76
650型	354	923	1240	4.47
800型	354	1173	1240	5.20
1000型	354	1493	1240	6.23
1200型	354	1813	1240	7.13

## 製品規格

### 練積

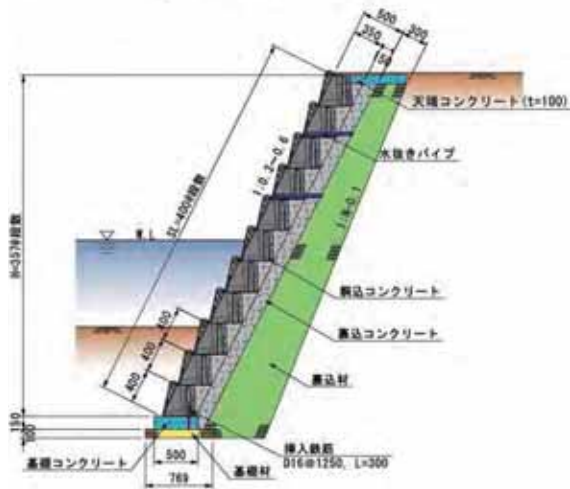
呼び名	呼び寸法 (mm)	参考質量 (kg)	駒込コンクリート (m <sup>3</sup> /個)	使用個数 (個/m <sup>2</sup> )
	法長 × 幅 × 控え			
標準 A・B	400×1250×350	190	0.10	2.0
端部 I	400×520×350	79	0.04	4.8
端部 II	400×730×350	111	0.06	3.4

### 空積

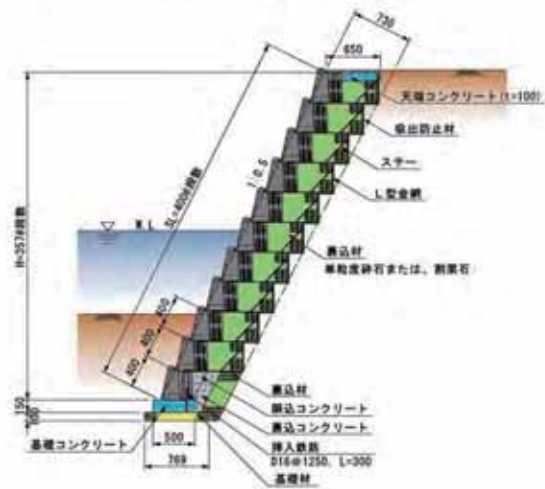
規格	呼び寸法 (mm)	ブロック質量 (kg)	裏込材 (m <sup>3</sup> /個)	使用個数 (個/m <sup>2</sup> )
	法長 × 幅 × 控え			
350型	400×1250×510	190	0.137	2.0
500型	400×1250×730	190	0.244	2.0
650型	400×1250×940	190	0.351	2.0
800型	400×1250×1170	190	0.463	2.0
1000型	400×1250×1450	190	0.606	2.0
1200型	400×1250×1740	190	0.749	2.0

## 参考断面図

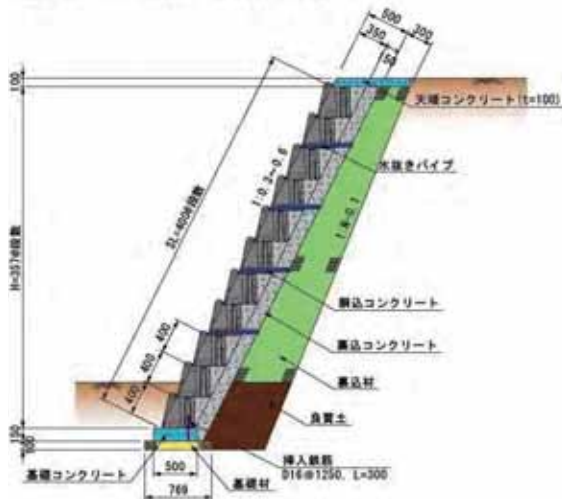
河川護岸 練積 (控 50cm)



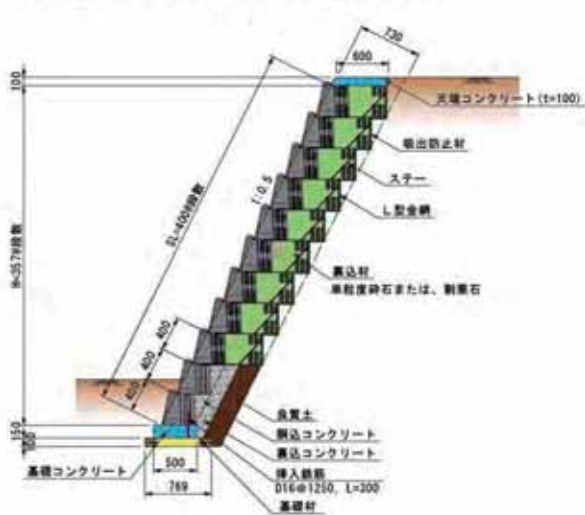
河川護岸 空積 (500型 控 73cm)



道路擁壁 練積 (控 50cm)



道路擁壁 空積 (500型 控 73cm)



## 壁体質量比較

コンクリート擁壁の控厚に対して、山河（練積・空積）の壁体質量が同等以上となる規格は、下記の通りとなります。

m<sup>2</sup>当り

コンクリート擁壁		山河練積			山河空積		
控厚	壁体質量	裏コン厚	総控厚	壁体質量	規格	総控厚	壁体質量
(cm)	(kg)	(cm)	(cm)	(kg)		(cm)	(kg)
35	805	0	35	840	350型	51	819
50	1,150	15	50	1,185	500型	73	1,162
65	1,495	30	65	1,530	650型	94	1,504
80	1,840	45	80	1,875	800型	117	1,861
100	2,300	65	100	2,335	1000型	145	2,318
120	2,760	85	120	2,795	1200型	174	2,775

※裏込材:単位体積質量1.6t/m<sup>3</sup>