

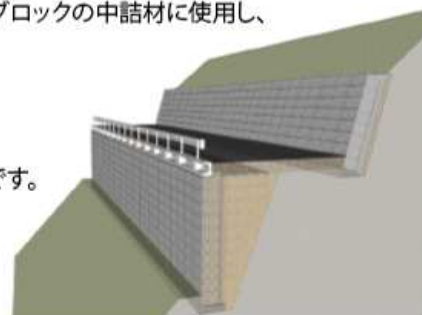
リユースウォール

リユースウォールとは

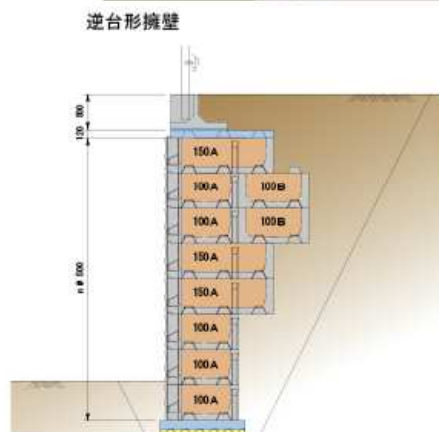
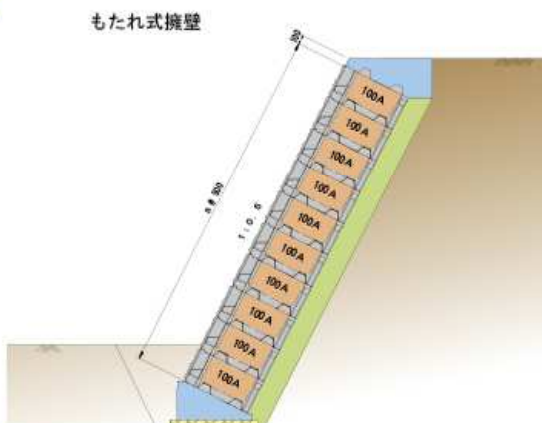
現地で発生する建設発生土、建設廃材(アスファルト・コンクリート塊等)をコンクリートブロックの中詰材に使用し、壁体自重として再利用できる擁壁です。

特長

- ・擁壁タイプは、逆台形擁壁・もたれ式擁壁・重力式擁壁等に対応できます。
- ・各ブロックに底板があるため中詰材の沈下の心配が無く、中詰材の転圧作業が不要です。
- ・中詰材に建設発生土、建設廃材を使用することで、処理コストが低減されます。
- ・ブロックが1.0㎡と大型であるため、施工日数を短縮できます。

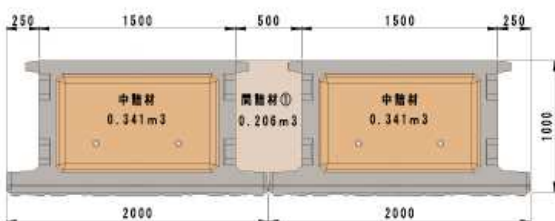


断面図

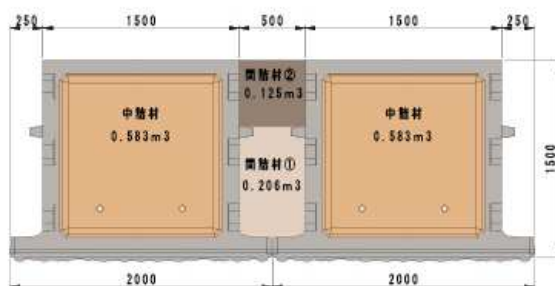


中詰材

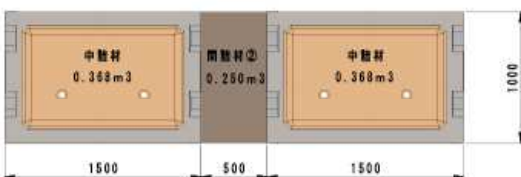
リユースウォール100A型



リユースウォール150A型



リユースウォール100B型



中詰材の単位体積質量一覧表

中詰材種別		単位体積質量(kN/m ³)
建設発生土	現地発生土	15
建設廃材	コンクリート塊	10
	アスファルト・コンクリート塊	10
リサイクル材	アッシュストーン	10
	再生クラッシュラン	15

間詰材の単位体積質量一覧表

間詰材種別	単位体積質量(kN/m ³)
砕石(再生クラッシュラン)	17
現地発生土	17
コンクリート	23

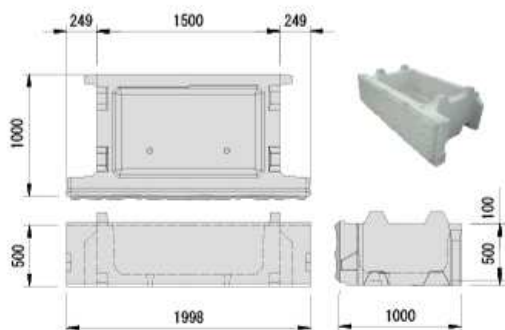
施工写真



単体図

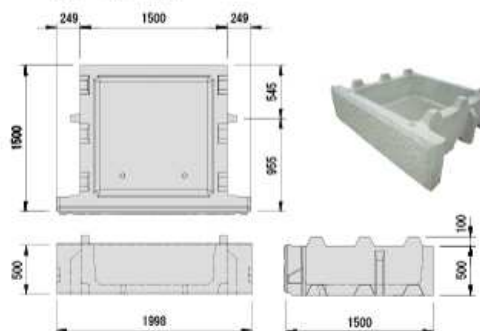
リユースウォール100 A型

標準型



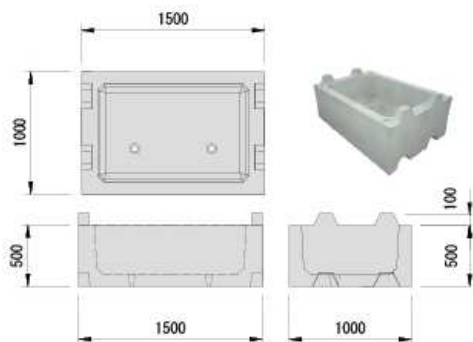
リユースウォール150 A型

標準型



リユースウォール100 B型

標準型



中詰材

発生土



アスファルト・コンクリート塊



水抜孔



呼び名	参考質量 (kg)	価格 (円)	寸法 (mm)	中詰材 (m ³)	間詰材① (m ³)	間詰材② (m ³)
100 A型	1100		1998x500x1000	0.341	0.206	—
150 A型	1406		1998x500x1500	0.583	0.206	0.125
100 B型	879		1500x500x1000	0.368	—	0.250