

ポラメッシュ



ポラメッシュの特長

経済性

- 中詰材として砕石やコンクリートなどの再生材の使用が可能です。
- 上段から下段へと控え長さを短くしたバランス積みが可能のため、補強土壁工やL型擁壁工に比べ、背面地山の掘削量や埋戻量を低減できます。

施工性

- 部材の軽量化により搬入・組立てが容易であり、大型建設機械の移動が困難な場所でも施工が可能です。
- 標準部材によるカーブ施工が容易で、出来高に優れています。

高排水性

- 従来から使用されているカゴ工法の排水性を保持しつつ、前面材としてポーラスコンクリートブロックを使用することで浸透水を速やかに排出できます。

強度

- 自動車荷重がかかる道路擁壁にも適用可能です。

耐久性

- 壁面部にポーラスコンクリートブロック、金網部に熔融亜鉛-10%アルミニウム合金めっき溶接金網を採用したことにより、長期耐久性を実現しました。

環境

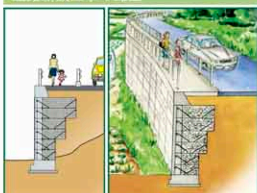
- ポーラスコンクリートの連続空隙には、明度低下や吸音効果などの機能を有しています。
- 現場打擁壁工に比べて、温室効果ガス排出の低減が図れます。

用途

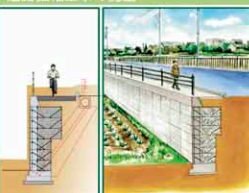
道路事業での歩道や自転車道確保による道路拡幅工事をはじめとして、河川事業など様々な現場への適用が可能です。

自動車荷重がかかる道路擁壁にも適用可能です。

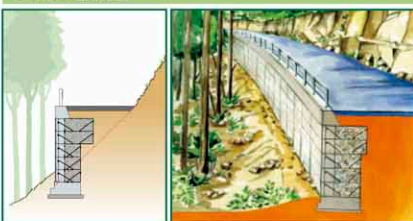
道路新設工事の擁壁



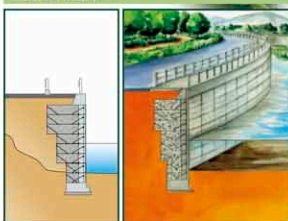
道路拡幅工事の擁壁



山間部の道路擁壁



道路兼用護岸工



施工例

道路拡幅

【広島県三次市】



山間部道路拡幅

【愛媛県宇和島市】



道路拡幅

【鳥根県邑南郡邑南町】



山間部道路拡幅 護岸工

【高知県土佐郡大川村】



歩道新設

【香川県観音寺市】

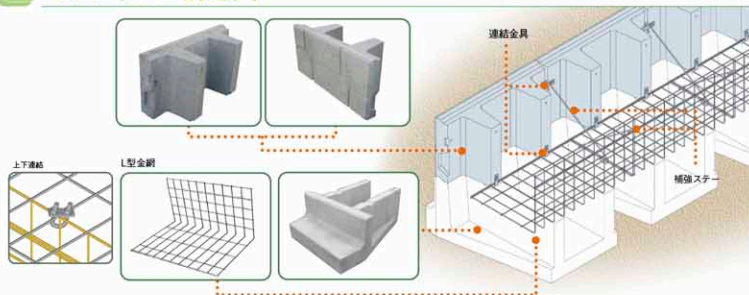


道路拡幅 護岸工

【香川県東かがわ市】



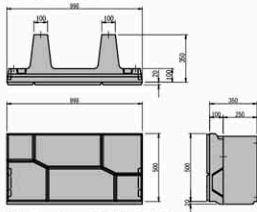
ポラメッシュ構造図



製品図

単体図

ポーラスブロック

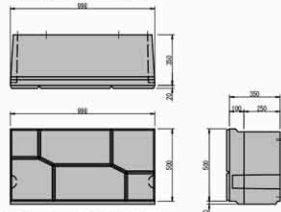


ポーラスブロック規格寸法表

(単位:mm)

部 品 名	高さH	控長さB	長さL	参考質量(kg)
ポーラスブロック	500	370	998	180

ポーラスブロックT35



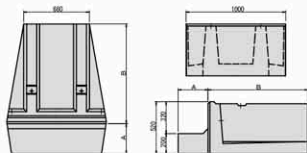
ポーラスブロック規格寸法表

(単位:mm)

部 品 名	高さH	控長さB	長さL	参考質量(kg)
ポーラスブロックT35	500	370	998	360

単体図

根石ブロック

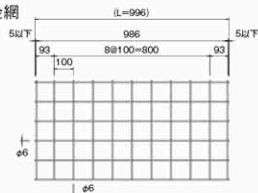


根石ブロック標準品規格寸法表

(単位:mm)

部 材 名	高さH	控長さB	つま先長さA	長さL	参考質量(kg)
根石ブロック 100型	500	1000	0	1000	540
根石ブロック 110型	500	1000	100	1000	589
根石ブロック 130型	500	1000	300	1000	676
根石ブロック 150型	500	1500	0	1000	764
根石ブロック 160型	500	1500	100	1000	812
根石ブロック 180型	500	1500	300	1000	899

L型金網

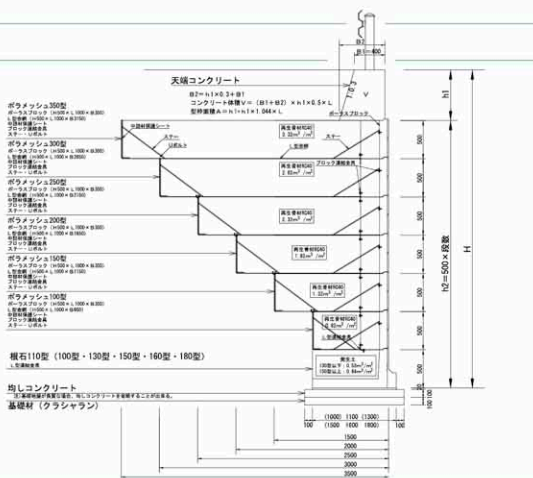


L型金網規格寸法表

(単位:mm)

型 式	高さH	控長さB	長さL	参考質量(kg)
100型	500	652	996	5.2
150型	500	1152	996	7.1
200型	500	1652	996	8.8
250型	500	2152	996	10.7
300型	500	2652	996	12.3

標準断面



製品情報

呼び名	参考質量 (kg)	価格 (円)	寸法 (mm)		
			高さ	控え	長さ
ポーラスブロック	180.0		500	370	998
ポーラスブロックT35	360.0		500	370	998
L型金網100型	5.2		500	652	996
L型金網150型	7.1		500	1152	996
L型金網200型	8.8		500	1652	996
L型金網250型	10.7		500	2152	996
L型金網300型	12.3		500	2652	996
L型金網350型	14.2		500	3152	996
根石ブロック100型	540.0		500	1000	1000
根石ブロック110型	589.0		500	1100	1000
根石ブロック130型	676.0		500	1300	1000
根石ブロック150型	764.0		500	1500	1000
根石ブロック160型	812.0		500	1600	1000
根石ブロック180型	899.0		500	1800	1000

部材名称	規格・寸法 (mm)	使用材料	使用数量 (個 / m ²)
ポーラスブロック	H500×L1000×B350	ポーラスコンクリート	2
根石ブロック	H500×L1000×B1000~1800	普通コンクリート	2
L型金網	H500×L1000×B650~2650 (φ6)	亜鉛アルミ合金めっき処理溶接金網	2
前面ステー	L685 (φ8)	亜鉛アルミ合金めっき処理鋼材	2
背面ステー	L685 (φ8)	亜鉛アルミ合金めっき処理鋼材	2
連結金具	150×38 (t6.0)	亜鉛めっき処理鋼材	6
上下連結Uボルト	35×75 (M12)	亜鉛めっき処理鋼材	2
端部網	H500×B500~2900 (φ6)	亜鉛アルミ合金めっき処理溶接金網	※
基礎ブロック	H150×L1000×B400	普通コンクリート	※
コーナーブロック	H500×L1000×B120	普通コンクリート	※
中詰材保護シート	W500×t0.5	ポリエステル系不織布	※
吸出し防止材	W100×t10	合繊不織布	※

※端部網、基礎ブロック、コーナーブロック、中詰材保護シート、吸出し防止材は、現場条件により別途計上して下さい。
 ※製品改良のため、仕様は予告なく変更する場合があります。

ポラメッシュ据付歩掛

10m当り

名 称	規 格	単 位	数 量	摘 要	
ポラメッシュ	ポーラスブロック	個			
	L型金網	個			
	根石ブロック	個			
	端部網	枚			
	コーナブロック	個		必要に応じて計上	
	中詰材保護シート	m			
	吸出防止材	m		必要に応じて計上	
ポラメッシュ組立・設置工	ポーラスブロック・L型金網	m ²			①
	根石ブロック	m ²			②
	端部網	m ²			③
	コーナブロック	m ²		必要に応じて計上	④
中詰工		m ³			
型枠工	均し基礎コンクリート	m ²		必要に応じて計上	
コンクリート工	無筋構造物人力打設	m ³		必要に応じて計上	
基礎砕石工		m ²			
現場打天端コンクリート打設工	人力打設	m ³			

- ①ポラメッシュ(ポーラスブロック・L型金網)組立・設置工 ③ポラメッシュ(端部網)組立・設置工

100m²当り

名 称	規 格	単 位	数 量
土木一般世話役		人	1.20
特殊作業員		人	1.50
普通作業員		人	6.20
トラッククレーン運転	油圧伸縮ジブ型4.9t吊	日	2.30

※国土交通省土木工事積算基準(補強土壁工)

※メーカ歩掛

100m²当り

名 称	規 格	単 位	数 量
普通作業員		人	3.00

※メーカ歩掛

- ②ポラメッシュ(根石ブロック)組立・設置工

100m²当り

名 称	規 格	単 位	数 量
土木一般世話役		人	1.20
特殊作業員		人	1.50
普通作業員		人	3.20
トラッククレーン運転	油圧伸縮ジブ型4.9t吊	日	2.30
諸雑費	敷モルタル	%	20.00

※国土交通省土木工事積算基準(補強土壁工)

- ④ポラメッシュ(コーナブロック)組立・設置工

100m²当り

名 称	規 格	単 位	数 量
土木一般世話役		人	1.20
特殊作業員		人	1.50
普通作業員		人	3.20
トラッククレーン運転	油圧伸縮ジブ型4.9t吊	日	2.30

※国土交通省土木工事積算基準(補強土壁工)

製品明度

平均明度	3.0
証明書番号	1102号

ポラメッシュ施工手順

1 基礎砕石工、敷モルタル工



2 根石ブロック据付、中詰材投入・転圧



M12ボルトを使用し、ブロックを吊上げ設置し、①プレート金具(横方向)、②L型金具を取り付ける(縦方向)、2回に分けて転圧する。

3 L型金網設置



L型金具の前に金網の鉄筋が掛かるように設置する。

4 ポーラス(標準)ブロック据付



M12ボルトを使用し、ブロックを吊上げ設置し、①プレート金具(横方向)、②③で取付たL型金具にボルトを取付、③プレート金具(縦方向)を取り付ける。

5 金具連結、背面シート設置



L型金網背面に中詰材保持シートを設置。上部10cm程度を折り返し結束線等で固定する。前面ステーをブロック連結プレートとL型金網底部に設置。背面ステーをL型金網背面と底部に設置する。

6 中詰材投入・転圧、裏込材投入・転圧



中詰材、背面土は施工要領に準じて転圧を行う。

7 段積み作業



5・6の作業を行い、背面側の上下金網をLボルトで連結する。

8 完成

