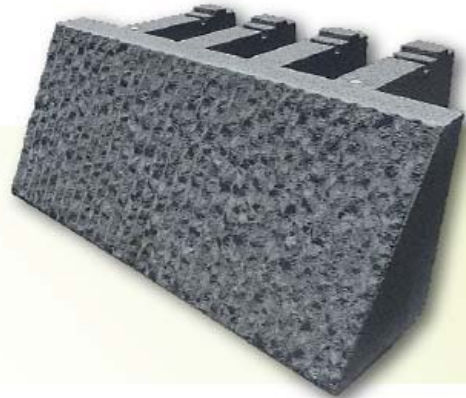


# CKフォーム

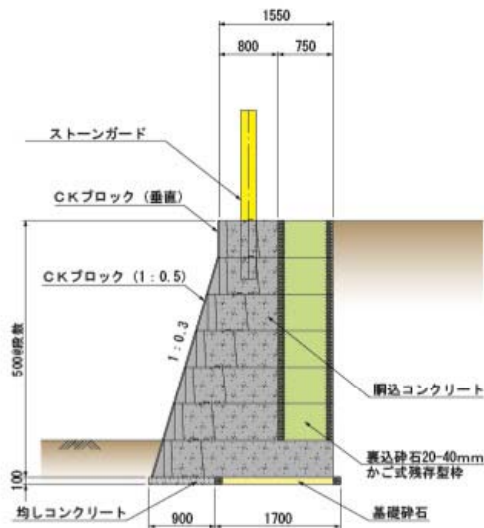


## CKフォームの特長

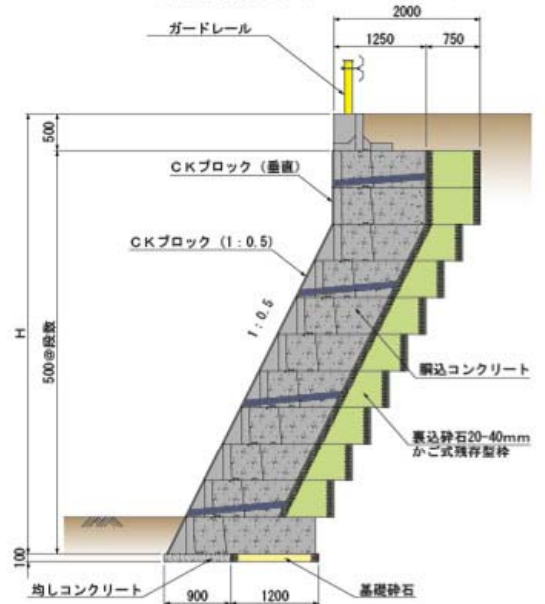
- 裏込砕石を残存型枠として施工することにより、施工性が向上します。
- 裏込砕石は20～40mmを使用することで、排水機能および胴込コンクリートと金網の一体化が図れます。
- 擁壁の勾配は1:0.3、1:0.4、1:0.5に対応できます。また垂直ブロックを使用することにより、道路幅員を広げることが可能です。
- 擁壁の控幅は大型コンクリートブロックの1～3.5mと等々の質量となるよう規格化しています。

### 標準断面図

防災落石防止柵基礎擁壁（ストーンガード）



道路拡幅擁壁（ガードレール）

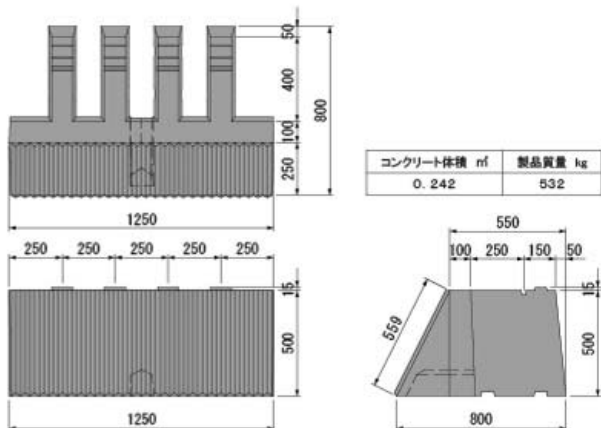


## 施工例

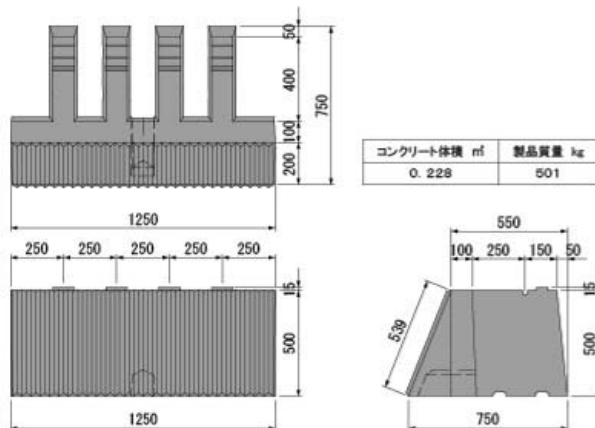


単体図

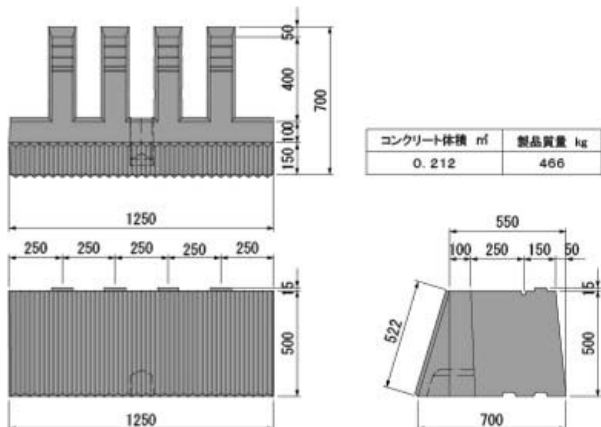
CKブロック(1:0.5)製品図



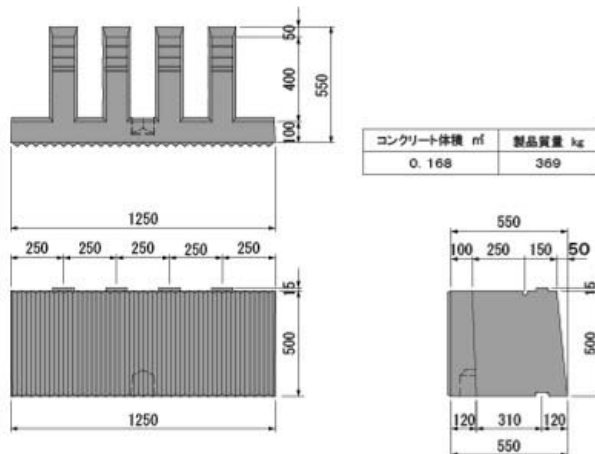
CKブロック(1:0.4)製品図



CKブロック(1:0.3)製品図



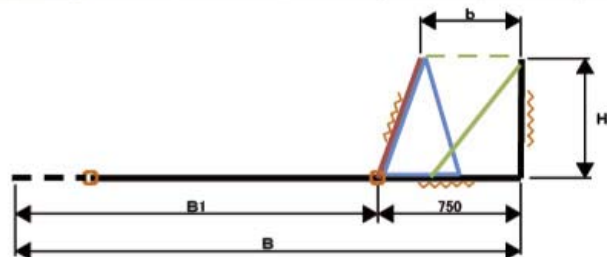
CKブロック(垂直)製品図



金網寸法

単位：mm

	勾配共通			勾配1:0.5	勾配1:0.4	勾配1:0.3	垂直
	B	B1	H	b	b	b	b
100型	1,205	455	500	500	550	600	750
150型	1,655	905	500	500	550	600	750
200型	2,205	1,455	500	500	550	600	750
250型	2,805	2,055	500	500	550	600	750
300型	3,355	2,605	500	500	550	600	750
350型	3,905	3,155	500	500	550	600	750



- 底背面網
- 前面網
- - - 調整網
- 中枠
- 〰 coil(断面)
- coil(延長)
- ステー(長)
- - - ステー(短)

使用部材数量 L1.25m当り

	CKブロック	底背面網	前面網	調整網	中枠	coil(断面)	coil(延長)	ステー(長)	ステー(短)
100型	1	1	1	0	1	3	2	2	1
150型	1	1	1	0	1	3	2	2	1
200型	1	1	1	1	1	3	4	2	1
250型	1	1	1	1	1	3	4	2	1
300型	1	1	1	1	1	3	4	2	1
350型	1	1	1	1	1	3	4	2	1