

# ポラクリア

多孔質接触浄化水路

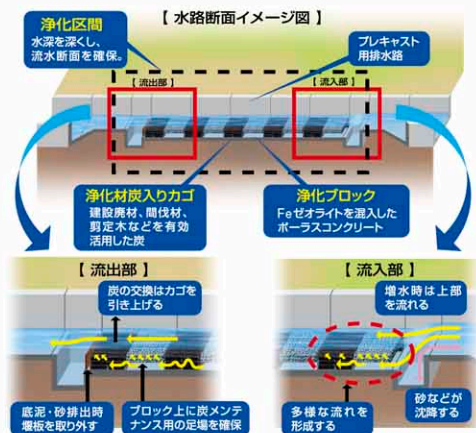


## 特長

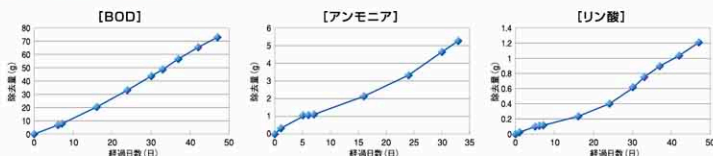
1. 水質改善を促す
  - ①KCフリュームに設置した多孔質の機能性浄化材により水質を浄化します。
  - ②浄化体としてFeゼオライト混入ポラスコンクリートと炭を設置することにより、多様な微生物相が形成され、様々な汚濁成分に対応が可能です(カゴの浄化材は、炭以外にも使用可能)。
2. 用地利用の効率化
 

浄化区間の水路幅は一定で、水深を深くすることにより通水断面を確保し、水質浄化システムを付加しております。
3. 容易なメンテナンス
 

浄化体のユニット化により、メンテナンスが容易に行えます(カゴ内の炭はネット毎に交換+炭交換時に底泥を排出)。



## 水質改善性能



## 施工例

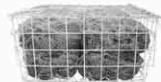
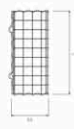
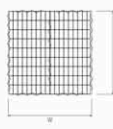
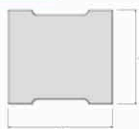


### ●KCフリューム組合せ表

一般部		浄化部
幅	深さ	深さ
1000~1200	600	1000
1000~1400	700	1100
1000~1600	800	1200
1000~1800	900	1300
1000~2000	1000	1400
1100~2000	1100	1500



### 単体図



### ●浄化ブロック

呼び名	参考質量 (kg)	価格 (円)	寸法(mm)				備考
			W	a	H	L	
1000型	480		910	400	395	1000	
1200型	550		1110	600	395	1000	
1400型	615		1310	800	395	1000	
1600型	685		1510	1000	395	1000	
1800型	755		1710	1200	395	1000	
2000型	820		1910	1400	395	1000	

### ●浄化用カゴ

呼び名	参考容積 (m <sup>3</sup> )	価格 (円)	寸法(mm)				備考
			W	b	H	L	
1000型	0.292		900	720	400	900	
1200型	0.364		1100	920	400	900	
1400型	0.436		1300	1120	400	900	
1600型	0.508		1500	1320	400	900	
1800型	0.580		1700	1520	400	900	
2000型	0.652		1900	1720	400	900	