

ウォーロック

魚巣ブロック

ウォーロック



ウォーロックの特長

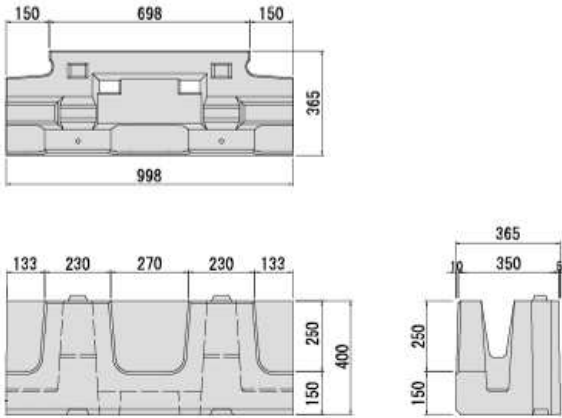
- 大小の空間を設けることにより、様々な種類の魚類、水棲生物の棲息場所を提供します。
- 増水時にも空洞部に穏やかな流れを保つため、魚類にとって格好の避難場所となります。
- 胴込コンクリートにより、ブロックを一体化できるため、より強固な護岸を構築できます。
- ブロックは大型化しているため、施工性に優れ、かつ経済的です。また積ブロックと組み合わせて使用することができます。

施工例

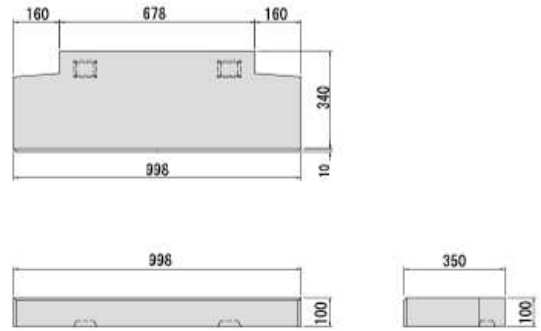


単体図

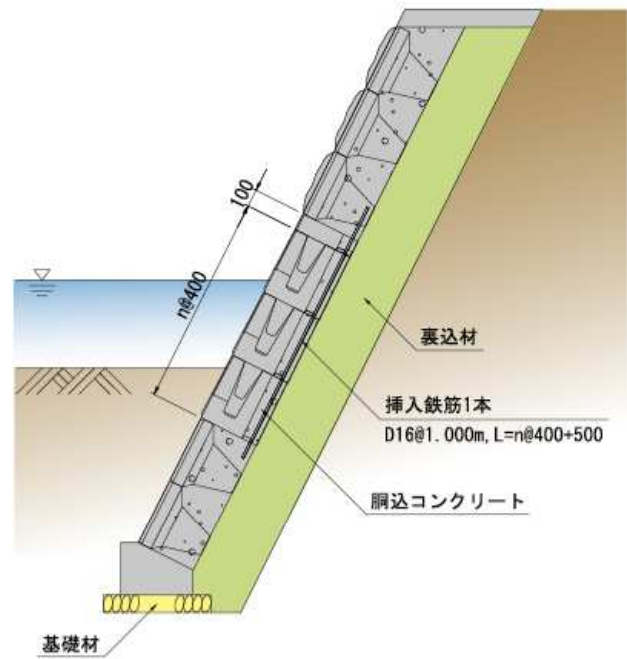
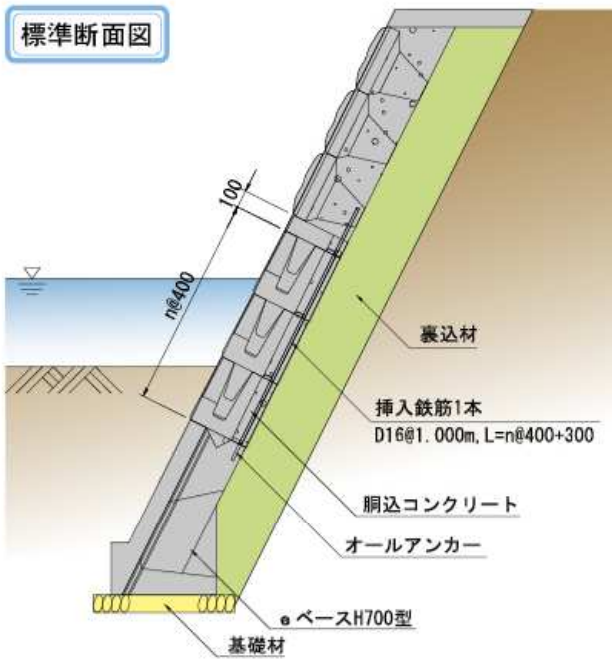
ウォーロック標準型



ウォーロック天端型



標準断面図



呼び名	参考質量 (kg)	価格 (円)	寸法 (mm)	胴込量 (m ³)
ウォーロック	標準型		998 × 400 × 350	0.011
	天端型		998 × 100 × 350	0.003