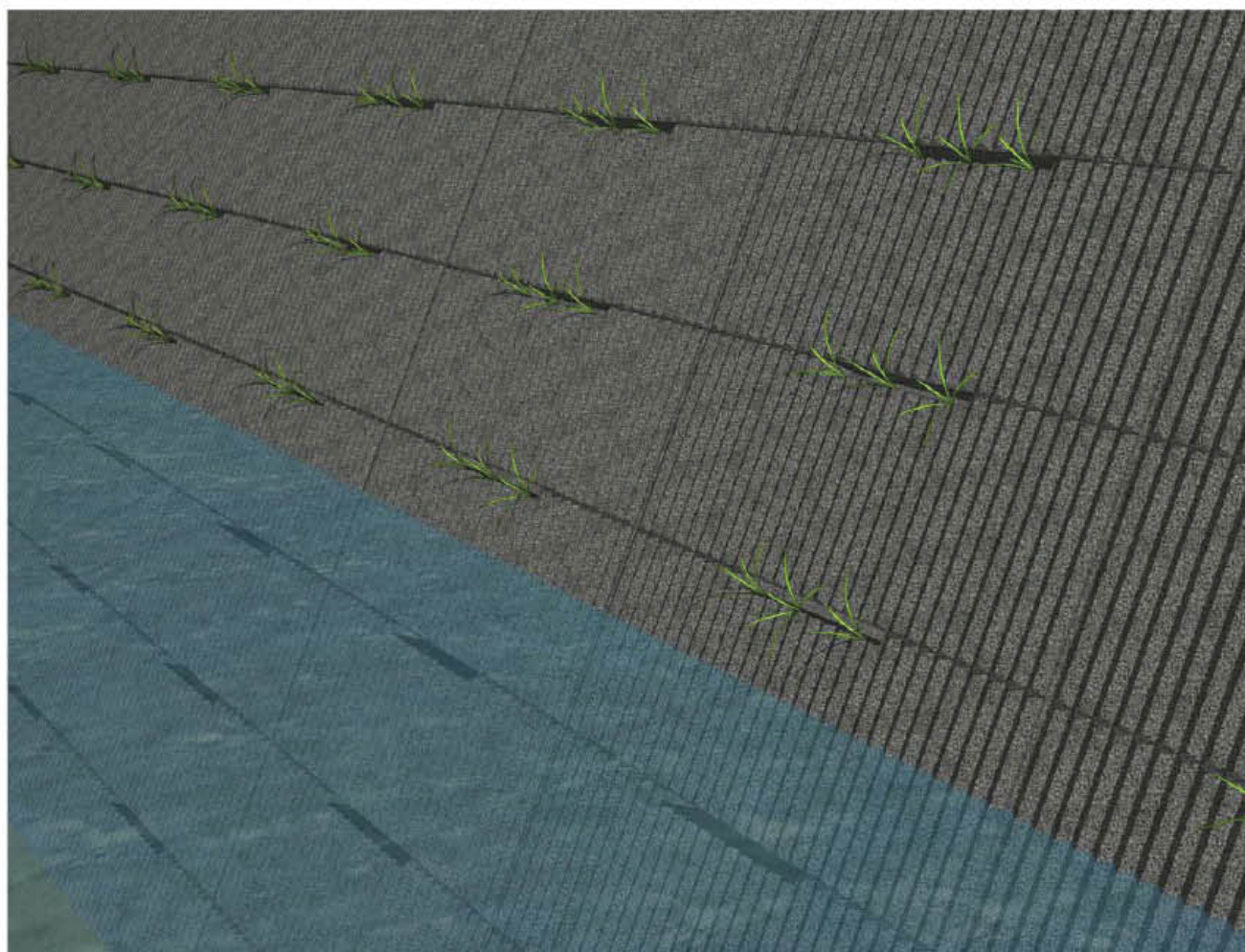


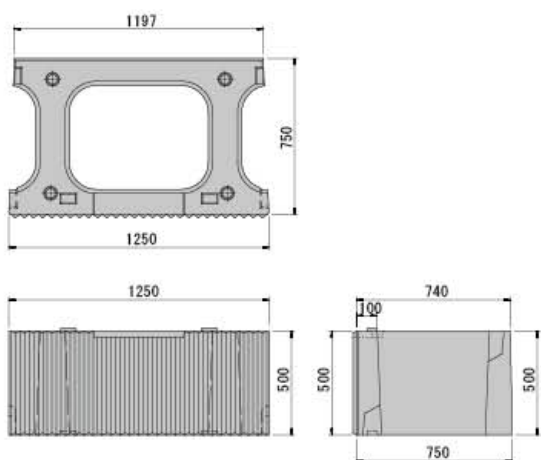
## しずか(河川用)の特長

- ポーラスコンクリート大型積ブロックで、施工性・経済性に優れています。
- 胴込材として栗石・砕石を使用できるため、生物の生息空間を創出できます。
- ポーラスコンクリートの連続空隙には、排水機能、吸音効果、明度低下の効果が期待できます。

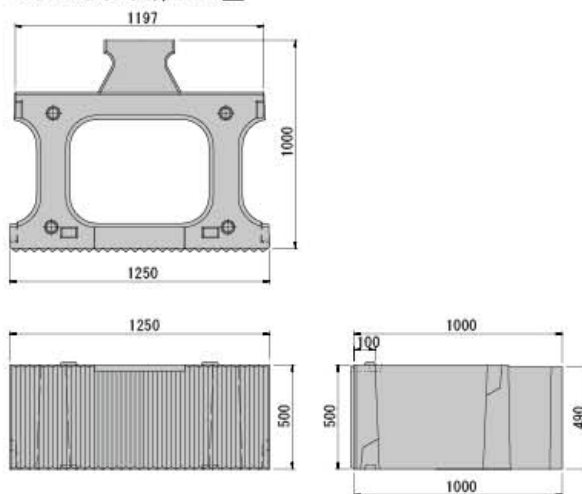


単体図

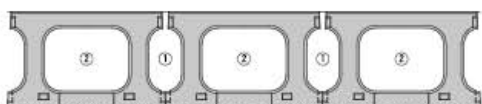
しずか(河川用)750SP型



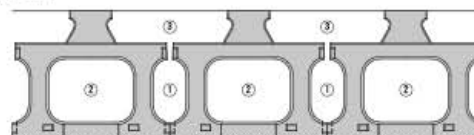
しずか(河川用)1000型



胴込材詳細図



胴込材詳細図



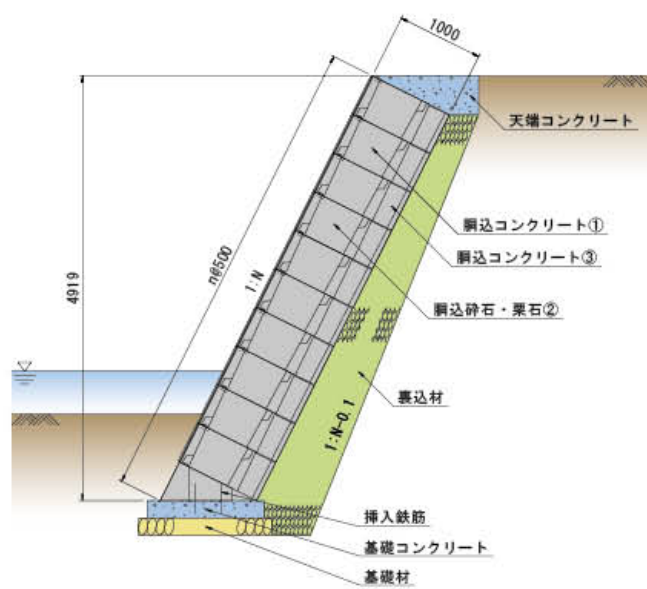
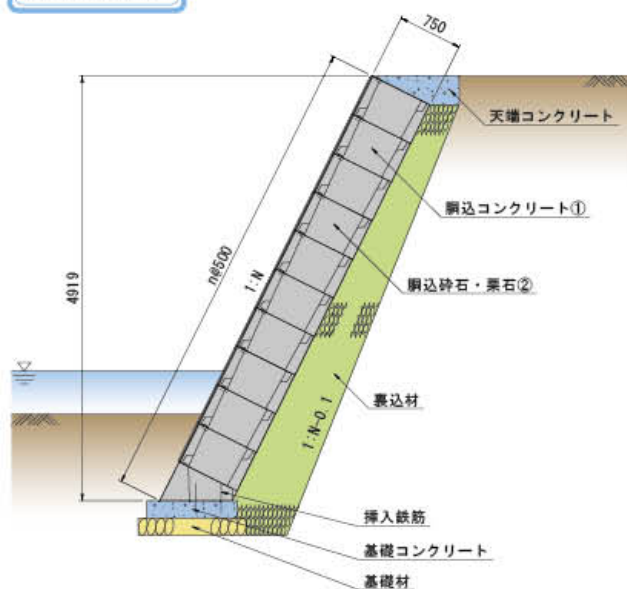
ブロック1個当り数量表

規格	コンクリート体積 $m^3$	製品重量 $kg$	胴込材①体積 $m^3$	胴込材②体積 $m^3$
標準型	0.230	471	0.066	0.171

ブロック1個当り数量表

規格	コンクリート体積 $m^3$	製品重量 $kg$	胴込材①体積 $m^3$	胴込材②体積 $m^3$	胴込材③体積 $m^3$
標準型	0.270	553	0.066	0.171	0.123

標準断面図



呼び名	参考質量 ( $kg$ )	価格 ( $円$ )	寸法 ( $mm$ )	備考
750SP型	471		1250×500×750	
1000型	553		1250×500×1000	
根石ブロック	361		1250×500×687	
調整パネル	125		1250×500×90	