

NBロック

紹介

河川

暗渠・防火水槽

下水道

道路

擁壁

水路

その他

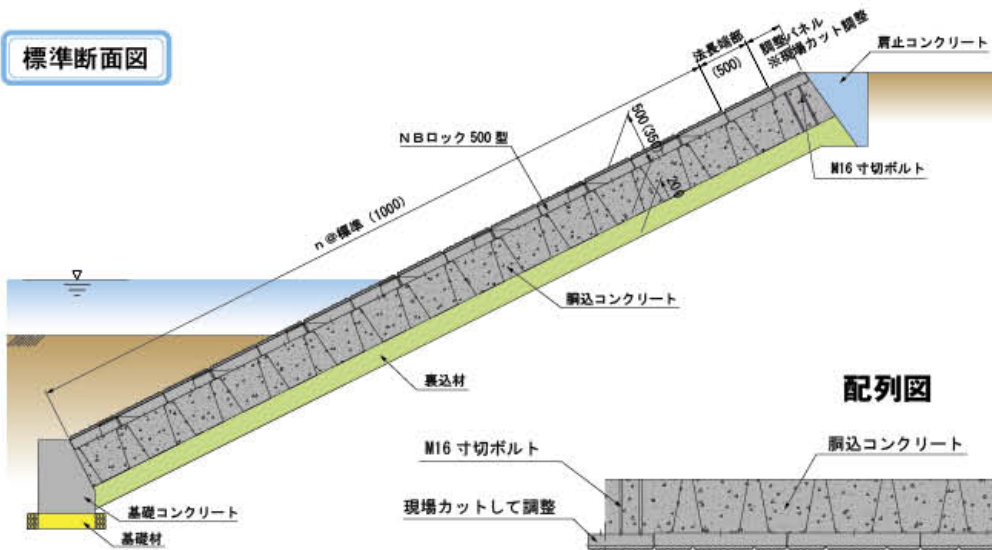
大型練張りブロック NBロック



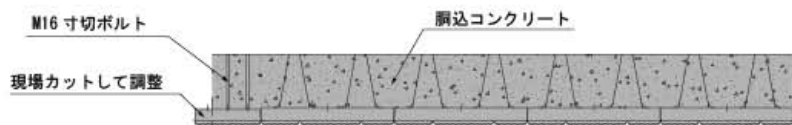
NBロックの特長

- 面部寸法1.0m×1.0m、1個当たり1.0㎡の大型練張りブロックです。
- 控長は35cmと50cmがあり、一般河川護岸、砂防河川護岸、海岸護岸に使用できます。
- π型練張り構造で、胴込めコンクリートが連通しやすい構造です。
- 表面は粗面模様と表面ポーラスの2種類で、明度が低くテクスチャーが自然物に近いので、景観性に優れています。
- 延長調整、法長調整はパネルをカットし、現場形状に合わせることができます。

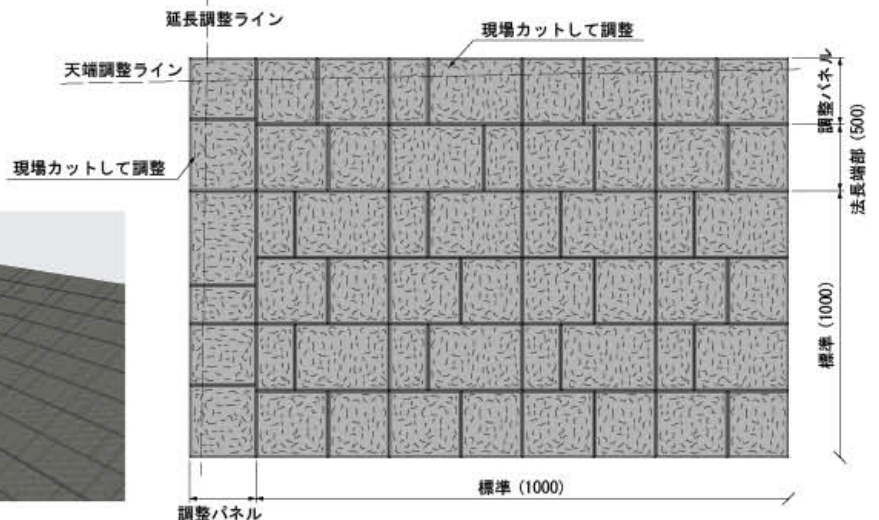
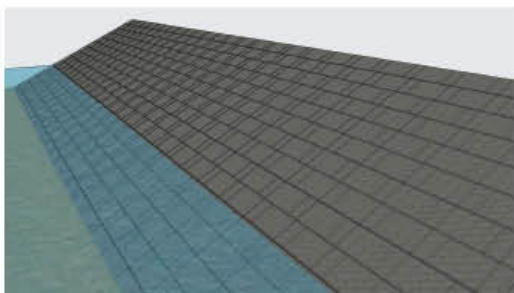
標準断面図



配列図

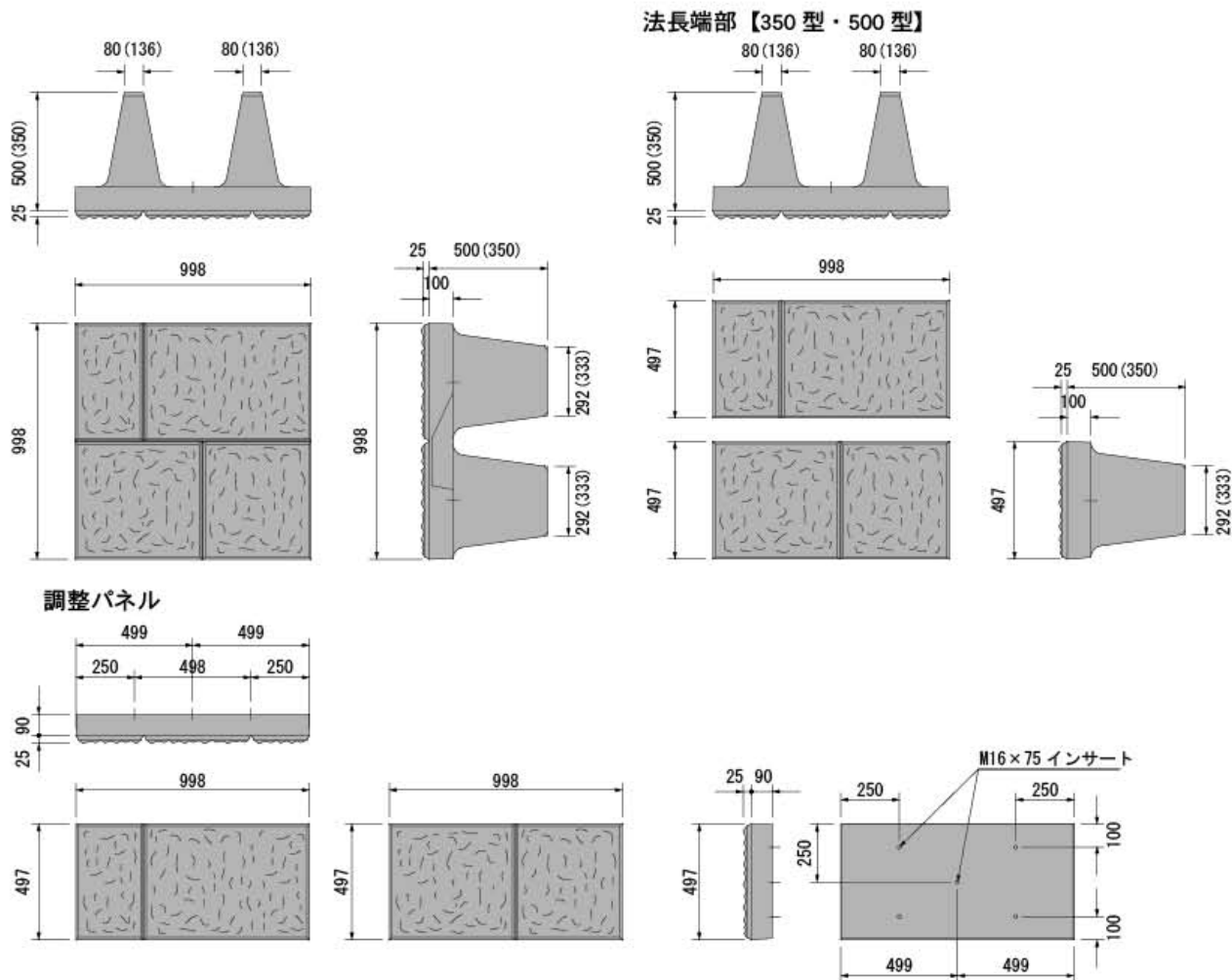


施工イメージ



単体図

※図は 500 型、() 内は 350 型の寸法です。



呼び名		参考質量 (kg)	価格 (円)	寸法 (mm)	胴込コンクリート量 (m ³ /個)	使用個数 (個/m ²)
350型 粗面コンクリート	標準	396		998×998×350(+35)	0.185	1
	法長端部	200		998×497×350(+35)	0.091	2
350型 ポーラス(7号)	標準	368		998×998×350(+35)	0.185	1
	法長端部	186		998×497×350(+35)	0.091	2
500型 粗面コンクリート	標準	441		998×998×500(+35)	0.314	1
	法長端部	222		998×497×500(+35)	0.156	2
500型 ポーラス(7号)	標準	410		998×998×500(+35)	0.314	1
	法長端部	206		998×497×500(+35)	0.156	2
調整パネル 粗面コンクリート		117		998×497× 90(+35)	控350:0.130	2
調整パネル ポーラス(7号)		108			控500:0.205	

製品明度

平均明度	4.0
証明書番号	1633号

製品テクスチャー

輝度の標準偏差	38
証明書番号	0368号