

# エルドレーン

透水性堤脚保護ブロック

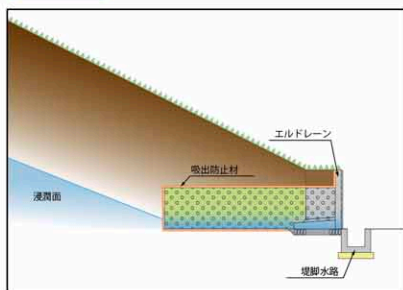
## エルドレーン



### エルドレーンの特長

- 河川堤防強化工法において、ドレーン材の表面保護ブロックとして使用する透水性堤脚保護ブロックです。
- 表面がポーラスコンクリート(透水係数 $1.0 \times 10^{-1} \text{ cm/s}$ )、控えが普通コンクリートで構成されたブロックで、ドレーン材厚、覆土厚に応じて1段積で0.6m~1.0m、2段積で1.2m~1.8mまで対応できます。
- 階段積みをすることで1.8m以上の擁壁として使用することが可能です。

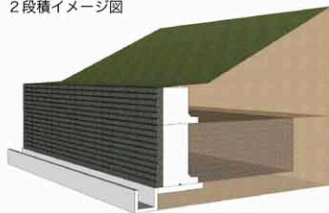
標準断面図



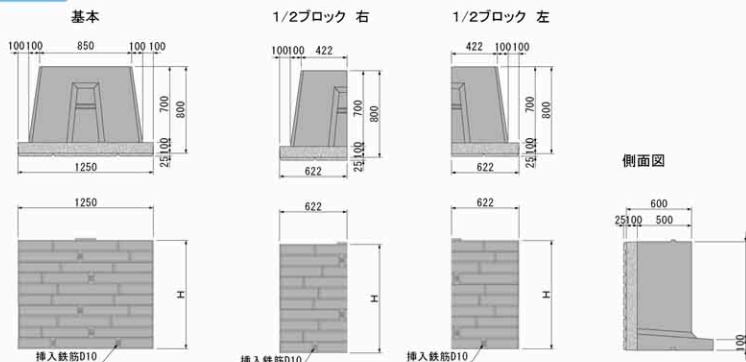
1段積イメージ図



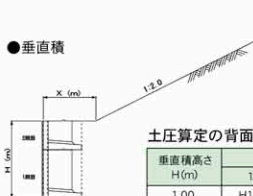
2段積イメージ図



単体図



●垂面積



土圧算定の背面土質：C2（砂質土）

垂面積高さ H(m)	使用規格		最小平場 長さ×(m)
	1段	2段	
1.00	H1000	—	0.3
1.20	H600	H600	0.5
1.30	H700	H600	0.7
1.40	H700	H700	0.9
1.50	H800	H700	1.2
1.60	H1000	H600	1.5
1.70	H1000	H700	1.9
1.80	H1000	H800	垂面積不可 階段積で対応
1.90	H1000	H900	
2.00	H1000	H1000	

土圧算定の背面土質：C1（礫質土）

垂面積高さ H(m)	使用規格		最小平場 長さ×(m)
	1段	2段	
1.00	H1000	—	0
1.20	H600	H600	0
1.30	H700	H600	0.2
1.40	H700	H700	0.4
1.50	H800	H700	0.7
1.60	H1000	H600	0.8
1.70	H1000	H700	1.1
1.80	H1000	H800	1.4
1.90	H1000	H900	垂面積不可 階段積で対応
2.00	H1000	H1000	

※自重を含むパネル壁背面のドレーン材単位体積質量は $\gamma=17kN/m^3$ として算出  
※天端から200mmの覆土を考慮（覆土の土質は土圧算定土質と同じ）

呼び名	参考質量 (kg)	価格 (円)	寸法 (mm)	壁体背面体積 ( $m^3$ )	備考
H600	475		1250×800× 600×500	0.394	
H700	528		1250×800× 700×600	0.472	
H800	581		1250×800× 800×700	0.550	
H900	634		1250×800× 900×800	0.628	
H1000	687		1250×800×1000×900	0.705	