

ポーラス大型ブロック ekロック



ekロックの特長

- 従来の積（間知）ブロックの裏込型枠（抜き型枠等）を使用することなく施工でき、積（間知）ブロックと比較し、1㎡当たり2個使用のため施工性に優れ、省力化が図れます
- 曲線部施工時は背面板のスリットをノックアウトすることで対応可能です
- ポーラスコンクリートの排水機能で、水抜きパイプが不要となります
水抜きパイプが必要な場合は、製品をノックアウトすることで対応可能です
- 「美しい山河を守る災害復旧基本方針」護岸ブロック留意事項※1の表面の景観パターンを改良し、ブロック目地と石模様目地が区別しにくい配列および目地幅とすることで、景観と調和するパターンとしました

※1 護岸ブロック留意事項

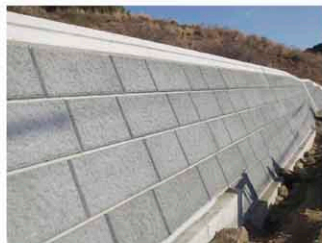
| 項目 | 判定 | 備考 |
|--------|----|-----------------|
| 明度 | ○ | 4.5 |
| 彩度 | ○ | 無彩色 |
| テクスチャー | ○ | ポーラスコンクリート |
| パターン | ○ | 素材の大きさ40cm～75cm |



配列図



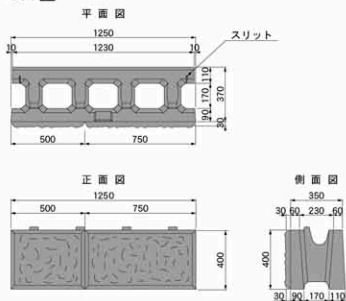
写真



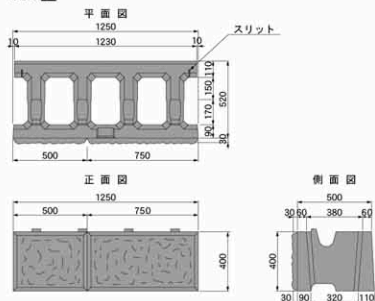
ブロック目地と石模様の目地が区別しにくい配列および目地幅とすることで、景観と調和するパターンとしました。

単体図

350型

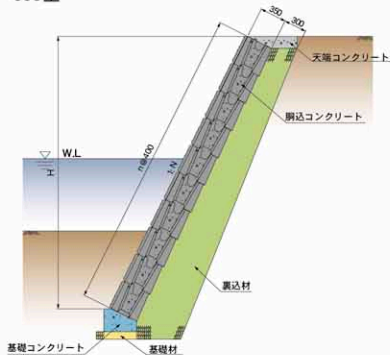


500型

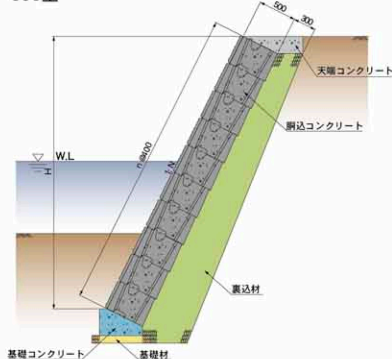


標準断面図

350型



500型



| 呼び名 | 参考質量 (kg) | 価格 (円) | コンクリート体積 (m ³) | 胴込コンクリート量 (m ³) | 使用個数 (個/m ²) | 備考 |
|-----------|-----------|--------|----------------------------|-----------------------------|--------------------------|----|
| 350型 標準型 | 240 | | 0.120 | 0.076 | 2.0 | |
| 350型 1/2型 | 116 | | 0.058 | 0.038 | 4.0 | |
| 500型 標準型 | 284 | | 0.142 | 0.130 | 2.0 | |
| 500型 1/2型 | 138 | | 0.069 | 0.065 | 4.0 | |

製品明度

| | |
|-------|-------|
| 平均明度 | 4.5 |
| 証明書番号 | 1109号 |