

## 連結ヒンジ型河川護岸用張ブロック



### CV絆の特長

#### 環境への配慮

- 大きな空隙部をつくることのできるA配列は、植生が繁茂しやすく多様な河川環境を創ることが可能です。又、空隙部を小さくすることにより維持管理がしやすいB配列での施工も可能となり、河川の状況に適した環境創りができます。

#### カーブ施工も可能

- 連結部のヒンジ構造により、カーブ施工も可能です。
- 法長方向の製品設置距離の約7倍以上の半径で設置できます。

#### 水中施工が可能

- 河川工事につきものであった締め切り及び水替え工を必要とせず、水中での施工ができるため、全体的な工期及び工費の縮減が可能となります。

#### 強固かつ柔軟な構造

- 連結部はヒンジ構造としているため、そのかみ合わせ構造により強固な構造となります。又、ヒンジ構造は自由に動く構造でもありますので、不陸に対し柔軟に対応できます。

#### 連結金具が不要のかみ合わせ構造

- 連結部のヒンジ構造は、ブロック本体に設けた凹凸部をかみ合わせる構造なので連結金具を必要としません。



本産特許保証書

### 護岸ブロック緩勾配規格選定一覧表

#### CV絆

| 規格      | ブロック質量 (kg) | 対応流速 (m/s) | 明度低減 | 法面の植生 | 水際の植生 | 背後地透水性 |
|---------|-------------|------------|------|-------|-------|--------|
| 250 T-A | 235         | 4.4        | ○    | ○     | ○     | ○      |
| 350 T-A | 317         | 4.8        |      |       |       |        |
| 250 T-B | 313         | 4.6        | ○    | △     | △     | ○      |
| 350 T-B | 416         | 5.1        |      |       |       |        |

×：期待できない

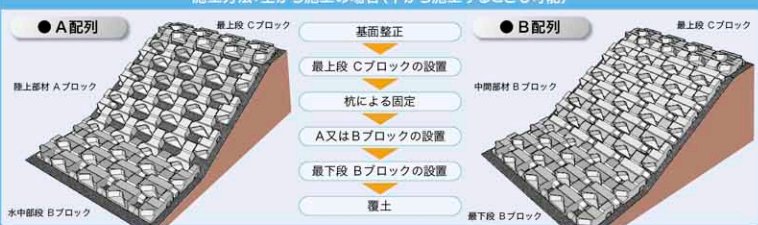
△：ある程度期待できる

○：期待できる

設計対応流速は緩岸勾配1:2.0・設計水深5.0mでの計算値です。

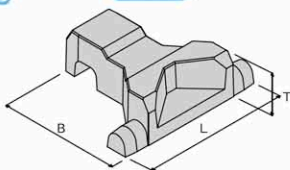
### 施工方法

施工方法：上から施工の場合（下から施工することも可能）

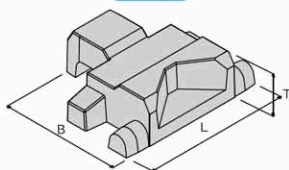


単体図

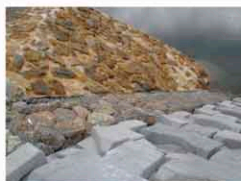
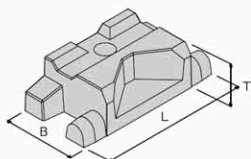
Aブロック



Bブロック

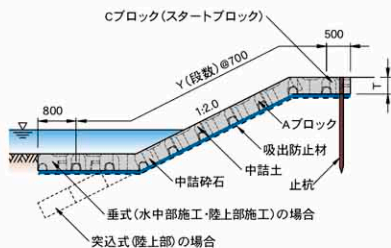


Cブロック

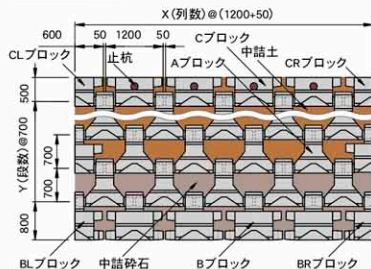


● 端部用 1/2 ブロックもご用意しています。

標準断面図



参考展開図



|                  | 呼び名   | 参考質量 (kg) | 価格 (円) | 寸法 (mm)<br>L × B × T | 中詰量 (m³) | 1㎡当り    |          |
|------------------|-------|-----------|--------|----------------------|----------|---------|----------|
|                  |       |           |        |                      |          | 使用個数(個) | 参考質量(kg) |
| 陸上施工             | Aブロック | 317       |        | 1200 × 1000 × 350    | 0.116    | 1.14    | 361      |
|                  | Bブロック | 416       |        | 1200 × 1000 × 350    | 0.071    |         |          |
|                  | Cブロック | 328       |        | 1200 × 600 × 350     | 0.012    |         |          |
| 水中施工             | Aブロック | 235       |        | 1200 × 1000 × 250    | 0.084    | 1.14    | 268      |
|                  | Bブロック | 313       |        | 1200 × 1000 × 250    | 0.048    |         |          |
|                  | Cブロック | 256       |        | 1200 × 600 × 250     | 0.006    |         |          |
| 水中施工<br>(吸出防止材付) | Bブロック | 416       |        | 1200 × 1000 × 350    | 0.071    | 1.14    | 361      |
|                  | Bブロック | 313       |        | 1200 × 1000 × 250    | 0.048    | 1.14    | 268      |

※㎡当りの数量はAブロックをメインに施工する、種生タイプの数量です。

施工例

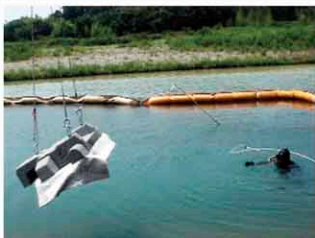
A配列



B配列



水中施工  
施工中



完成



紹介

河川

暗渠・防火水槽

下水道

道路

擁壁

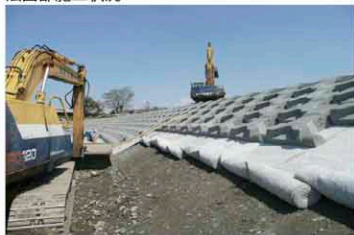
水路

その他

天端・法面部施工状況



法面部施工状況



垂部施工状況



覆土状況



### 曲線施工について

曲線施工の場合、製品同士に隙間をもたせて施工することで対応します。この時、連結ヒンジ部の凹部と凸部の重なりは、100mm以上重なるように施工して下さい。  
内R、外Rそれぞれの場合の最少施工半径は、右記表のとおりです。

| 設置段数 | 法長方向<br>製品距離(m) | 内R<br>最小施工半径(m) | 外R<br>最小施工半径(m) |
|------|-----------------|-----------------|-----------------|
| 5段   | 3.4             | R 20            | R 15            |
| 10段  | 6.9             | R 45            | R 40            |
| 15段  | 10.4            | R 70            | R 65            |
| 20段  | 13.9            | R 90            | R 85            |
| 25段  | 17.4            | R 115           | R 110           |
| 30段  | 20.9            | R 140           | R 135           |

### 製品明度

| 規 格   | CV絆 Aブロック | CV絆 Bブロック |
|-------|-----------|-----------|
| 平均明度  | 3.5       | 3.5       |
| 証明書番号 | —         | 0503号     |