

ベジポーラス

ベジポーラス 大型平張ブロック・覆土ブロック



ベジポーラスの特長

- 植生型は「ポーラスコンクリート河川護岸工法の手引き」に準じた連続空隙率18%以上、圧縮強度18N/mm²以上の大型平張ブロックです。
- 覆土型は覆土後の客土流出を抑制するため、縦横のリップを10cmとした覆土ブロックで、圧縮強度21N/mm²以上のポーラスコンクリートと粗面コンクリートの2タイプから選択できます。
- 護岸ブロック水理特性値証明書を取得しており、安心してご使用いただけます。
- 直線的なラインで形成する幾何学模様が生きた護岸の景観を創出します。

護岸ブロック緩勾配規格選定一覧表

ベジポーラス

規格	コンクリート種類	ブロック質量(kg)	対応流速(m/s)	明度低減	法面の植生	水際の植生	背後地透水性
植生型	6号ポーラス	300	7.5	○	○	○	○
覆土型	粗面コンクリート	264	7.0	○	○	○	×
	7号ポーラス	240	6.8	○	○	○	○

×：期待できない △：ある程度期待できる ○：期待できる
設計対応流速は護岸勾配1：2.0・設計水深5.0mでの計算値です。

水理特性値証明書

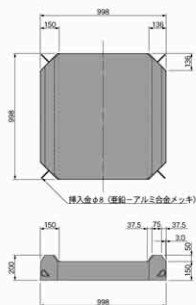


施工例

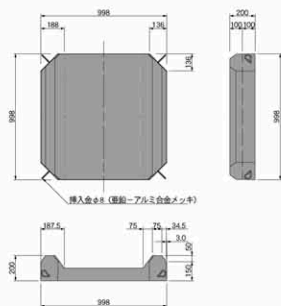


単体図

植生型

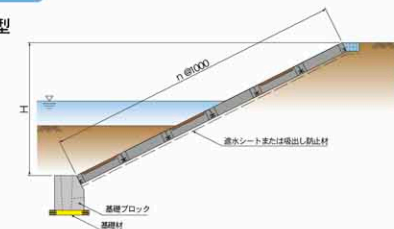


覆土型

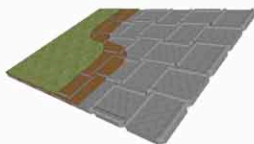


標準断面図

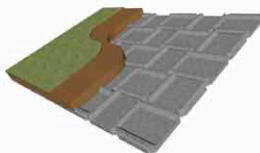
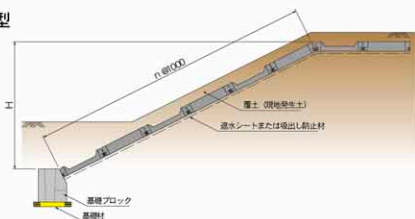
植生型



斜視図



覆土型



呼び名	参考質量 (kg)	価格 (円)	寸法 (mm)	使用個数 (m ² /個)	覆土量 (m ³ /個)
植生型	ポーラスコンクリート	300	998×998×200 (150+ 50)	1.0	0.047
覆土型	普通コンクリート	264	998×998×200 (100+100)	1.0	0.080
	ポーラスコンクリート	240	998×998×200 (100+100)	1.0	0.080

製品明度

規格	ベジポーラス 植生型
平均明度	4.5
証明書番号	0953号