

クミホール

紹
介

河
川

暗
渠・防
火水
槽

下
水
道

道
路

擁
壁

水
路

そ
の
他

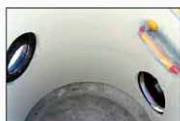
日本下水道協会認定／組立式マンホールシステム

クミホール

耐久性に優れた、簡単組み立て式のマンホールです。



クミホールの特長

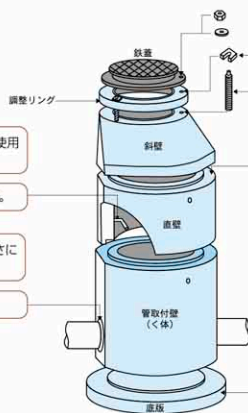


昇降部がほぼ垂直でワイドステップを使用しています。

樹脂皮膜ステップで腐食を防止します。

組合せにより任意のマンホールの深さに対応できます。

工場で任意の位置に削孔できます。



専用吊具で安全に施工できます。

調整金具

受枠は専用ボルトで固定されます。

オスメス継手で部材間にスレが生じません。

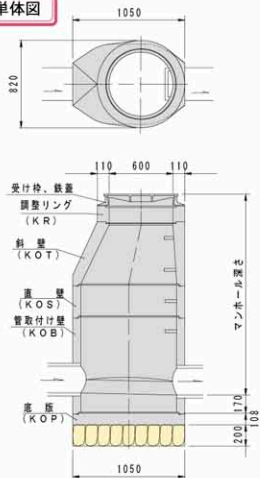
対老化性に優れた発泡ゴムを使用していますので、完全に止水します。

鉛直荷重を軽減する底板です。

- 均一化された工場製品ですので、耐久性に優れています。
- 豊富な部材のバリエーションの中から現場に合わせて適切な組み合わせを選ぶことができます。
- 簡単な組立方式で迅速な施工ができます。
- 特1号は狭い道に最適です。※図は1号円形斜壁タイプ。

クミホール特1号 (楕円タイプ 内径600×900mm)

単体図

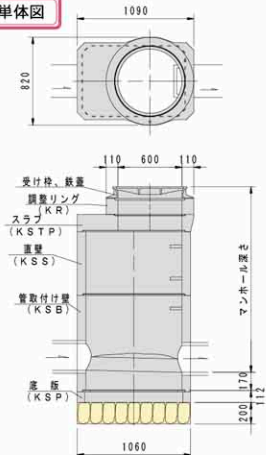


種類	呼び名	参考質量(kg)	価格(円)
調整金具	25mm	—	
	45mm	—	
調整リング	KR 5	28	
	KR 10	56	
	KR 15	85	
	KR 20	113	
斜壁	KOT 45	288	
	KOT 60	375	
スラブ	KOTP	150	
直壁	KOS 20	105	
	KOS 30	158	
	KOS 60	315	
	KOS 90	473	
	KOS 120	631	
管取付壁	KOS 150	788	
	KOB 60	315	
	KOB 90	473	
管取付壁	KOB 120	631	
	KOB 150	788	
底版	KOP	168	

※ 管取付壁は流出管取付穴の削孔加工費を含みます。

クミホール特1号 (角型タイプ 内径600×900mm)

単体図



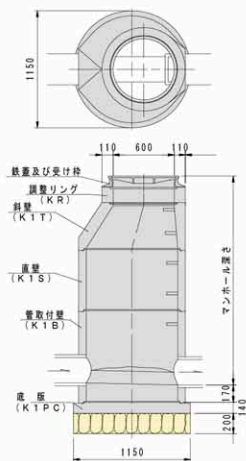
種類	呼び名	参考質量(kg)	価格(円)
調整金具	25mm	—	
	45mm	—	
調整リング	KR 5	28	
	KR 10	56	
	KR 15	85	
	KR 20	113	
スラブ	KSTP	177	
直壁	KSS 20	102	
	KSS 30	153	
	KSS 60	306	
	KSS 90	460	
	KSS 120	613	
管取付壁	KSS 150	766	
	KSB 60	306	
	KSB 90	460	
管取付壁	KSB 120	613	
	KSB 150	766	
底版	KSP	183	

※ 管取付壁は流出管取付穴の削孔加工費を含みます。

クミホール

クミホール1号 (円形タイプ 内径φ900mm)

単体図



種類	呼び名	参考質量(kg)	価格(円)
調整金具	25mm	—	
	45mm	—	
調整リング	KR 5	28	
	KR 10	56	
	KR 15	85	
	KR 20	113	
斜壁	KIT 30	222	
	KIT 45	309	
	KIT 60	396	
スラブ	KITP	216	
直壁	KIS 30	170	
	KIS 60	342	
	KIS 90	513	
	KIS 120	684	
	KIS 150	856	
	KIS 180	1027	
管取付壁	KIB 60	342	
	KIB 90	513	
	KIB 120	684	
	KIB 150	856	
	KIB 180	1027	
底板	KIPC	303	

※ 管取付壁は流出管取付穴の削孔加工費を含みます。

削孔加工費 (特1号・1号)

呼び径(mm)						削孔径(mm)	価格(円)
塩ビ管 (ブーツ無)	塩ビ管 (ブーツ有)	リブ管 (ブーツ無)	リブ管 (ブーツ有)	VTP	ヒューム管		
100						150	
125	100					181	
150	125					206	
200	150	150	150		150	259	
250	200	200	200		200	309	
300	250	250			250	358	
350	300		250	200	300	409	
400				250	350	464	
450	350					511	
				300	400	545	
				350	450	560	
				400	500	645	
				450	600	760	



施工手順



標準断面図

組合せにより任意のマンホールの深さに対応できます。

樹脂皮膜ステップで腐食を防止します。

対老化性に優れた発泡ゴムを使用していますので、完全に止水します。

設定寸法と偏心量(単位:mm)

	h_1	h_2
角形	150	170
楕円-1号	115	170

