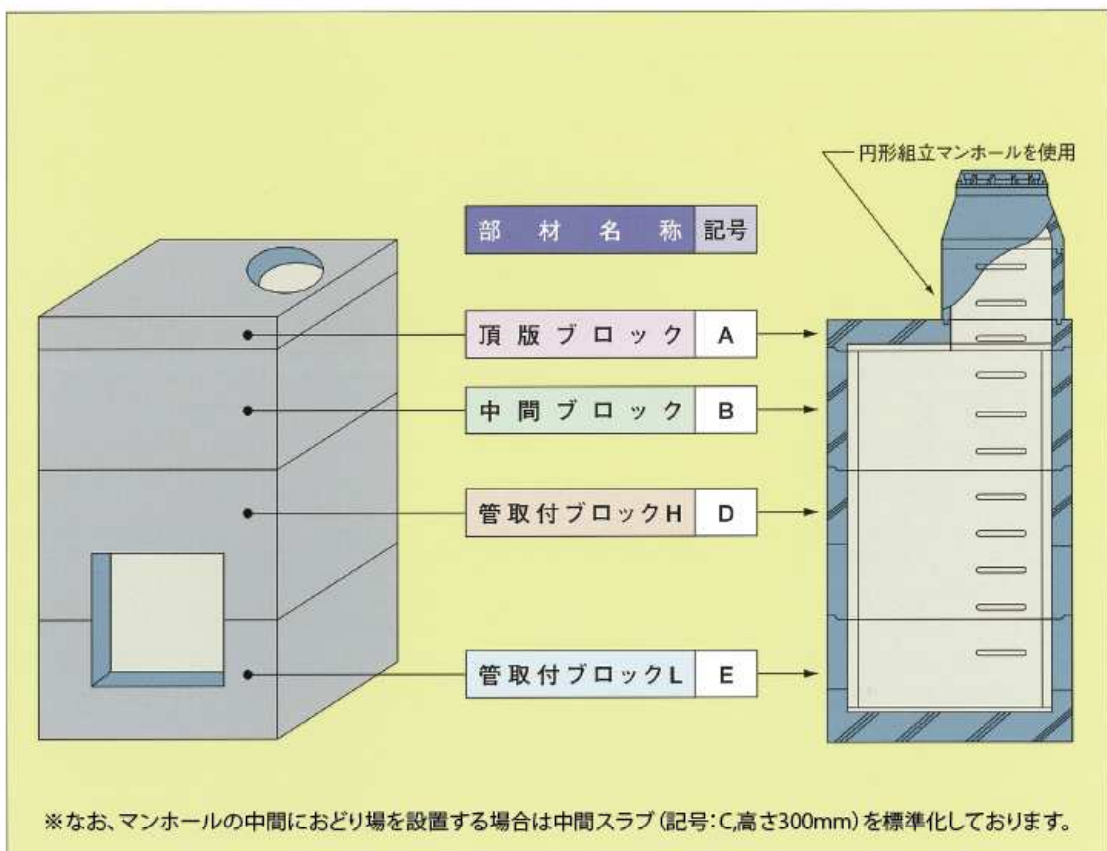
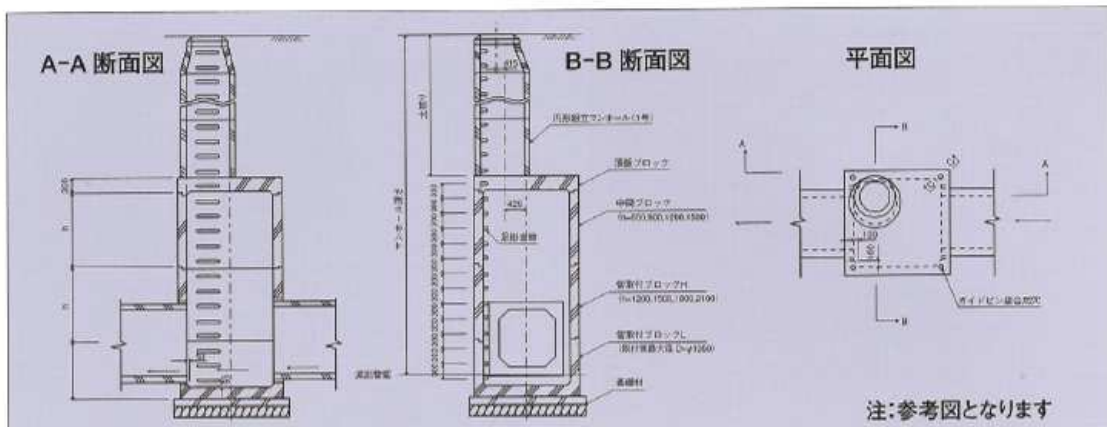




標準部材構成

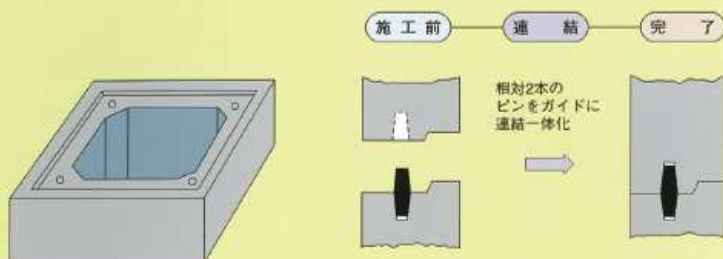


標準断面図・平面図

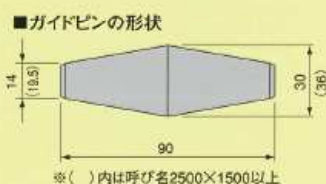


I ホールの特長

■CGP工法(カップルガイドピンジョイント工法)を採用

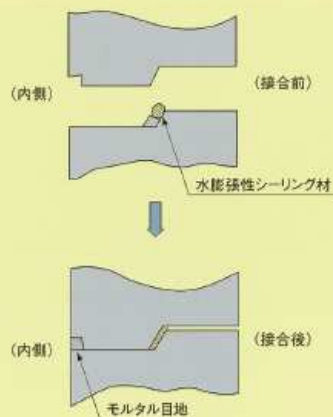


- ピンガイド、ピン接合による施工時間の短縮化
- 樹脂製ピンのため弾性に富み、せん断に対し高強度
- 耐久性は半永久



■水膨張弾性シーリング材(ガン塗布型)の採用

- 水膨張性シーリング材を接合部斜面にガンで塗布するだけで防水対策は完了
- ガイドピンによる正確な位置合せからシーリング材の均等分布が可能となり止水性が向上



水密試験データ

条件	結果
接合1日後水圧加圧	0.18MPa 漏水なし
接合1日後注水 2日後水圧加圧	0.3MPa 漏水なし

施工例

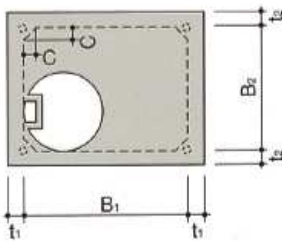


I ホール (BOX型組立マンホール)

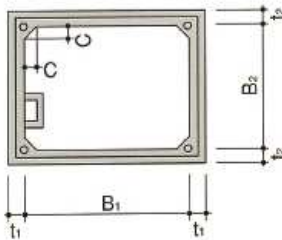
旧NETIS登録 CG-990069-A

単体図

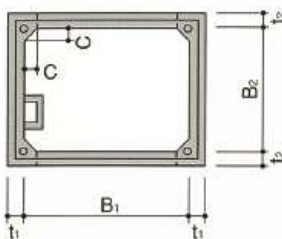
頂版ブロック(A)



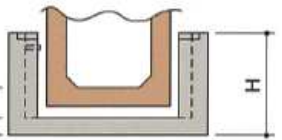
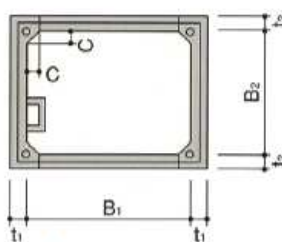
中間ブロック(B)



管取付ブロック(H)



管取付ブロックL



呼び名		寸法 (mm)					参考質量 (kg)	
		H	t ₁	t ₂	t ₃	C		
1200 (B1) × 1200 (B2)	頂版ブロック	A	300	120	120	200	100	900
	中間ブロック (管取付ブロックH)	B6	600					970
		B9	900					1450
		B12	1200	120	120	—	100	1930
		B15	1500					2410
		B18	1800					2900
		B21	2100					3380
	管取付ブロックL	E9	900	120	120	140	100	1750
		E12	—	—	—	—	—	—
		E15	—	—	—	—	—	—
E15		—	—	—	—	—	—	
1500 (B1) × 1500 (B2)	頂版ブロック	A	300	150	150	220	100	1650
	中間ブロック (管取付ブロックH)	B6	600					1490
		B9	900					2230
		B12	1200	150	150	—	100	2970
		B15	1500					3720
		B18	1800					4460
		B21	2100					5200
	管取付ブロックL	E9	900	150	150	180	100	3200
		E12	—	—	—	—	—	—
		E15	—	—	—	—	—	—
E15		—	—	—	—	—	—	
1800 (B1) × 1800 (B2)	頂版ブロック	A	300	160	160	230	100	2450
	中間ブロック (管取付ブロックH)	B6	600					1880
		B9	900					2820
		B12	1200	160	160	—	100	3750
		B15	1500					4690
		B18	1800					5640
		B21	2100					6570
	管取付ブロックL	E9	—	—	—	—	—	—
		E12	1200	160	160	200	100	5320
		E15	—	—	—	—	—	—
E15		—	—	—	—	—	—	
2000 (B1) × 1500 (B2)	頂版ブロック	A	300	170	200	250	100	2570
	中間ブロック (管取付ブロックH)	B6	600					2160
		B9	900					3240
		B12	1200	170	200	—	100	4320
		B15	1500					5390
		B18	1800					6470
		B21	2100					7550
	管取付ブロックL	E9	—	—	—	—	—	—
		E12	1200	170	200	220	100	5900
		E15	—	—	—	—	—	—
E15		—	—	—	—	—	—	
2000 (B1) × 2000 (B2)	頂版ブロック	A	300	190	190	250	100	3350
	中間ブロック (管取付ブロックH)	B6	600					2480
		B9	900					3720
		B12	600	190	190	—	100	4690
		B15	1500					6200
		B18	1800					7430
		B21	2100					8670
	管取付ブロックL	E9	—	—	—	—	—	—
		E12	1200	190	190	250	100	7360
		E15	—	—	—	—	—	—
E15		—	—	—	—	—	—	
2500 (B1) × 1500 (B2)	頂版ブロック	A	300	200	250	250	150	3500
	中間ブロック (管取付ブロックH)	B6	600	200	250	—	150	3080
		B9	900					4620
		B12	1200					6160
		B15	1500					7700
		B18	1800					9240
		B21	2100					10780
	管取付ブロックL	E9	—	—	—	—	—	—
		E12	—	—	—	—	—	—
		E15	1500	200	250	250	150	9930
E15		—	—	—	—	—	—	

紹介

河川

暗渠・防火水槽

下水道

道路

擁壁

水路

その他